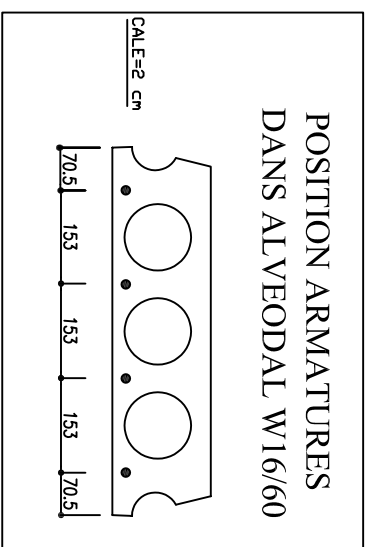
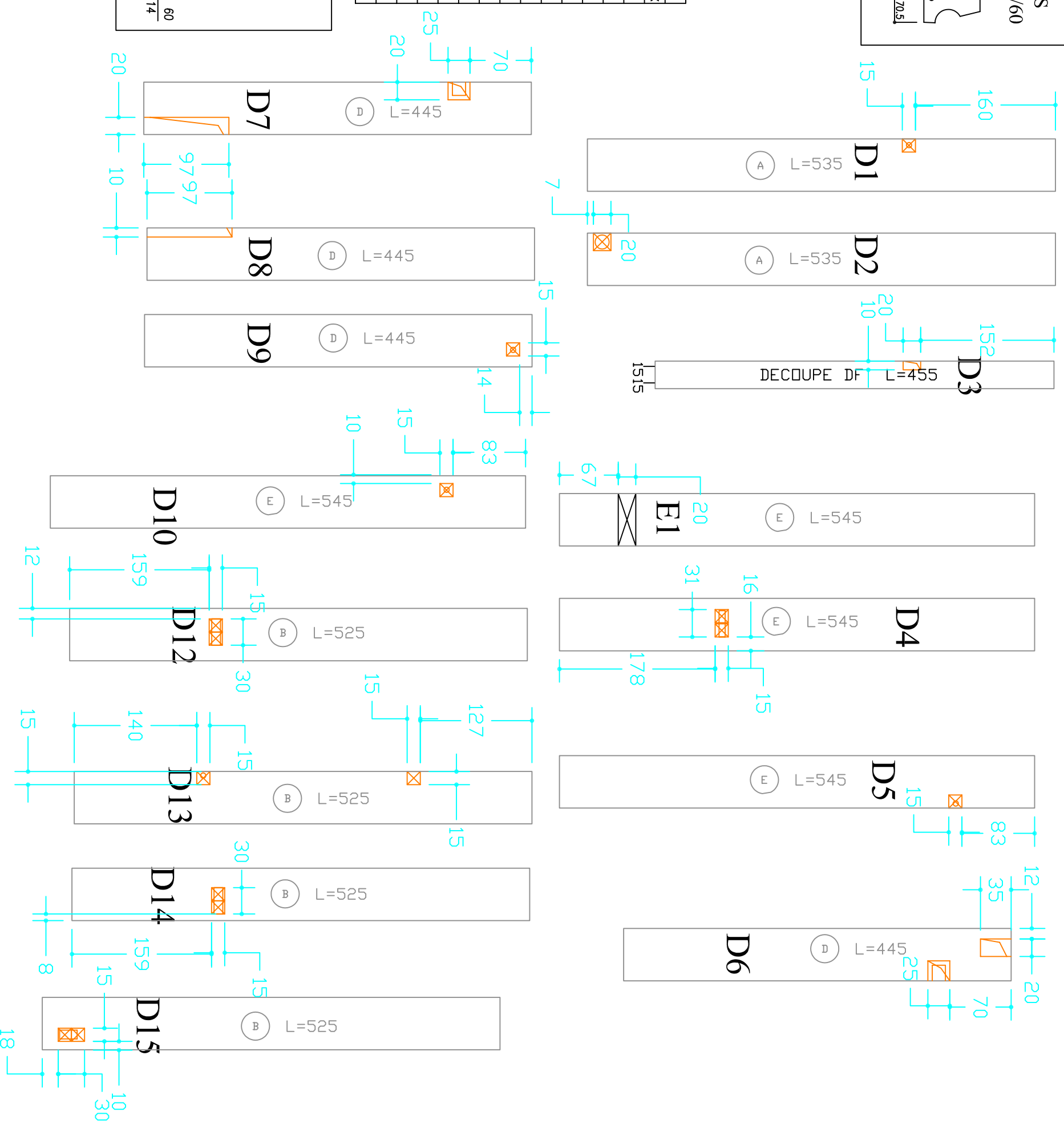
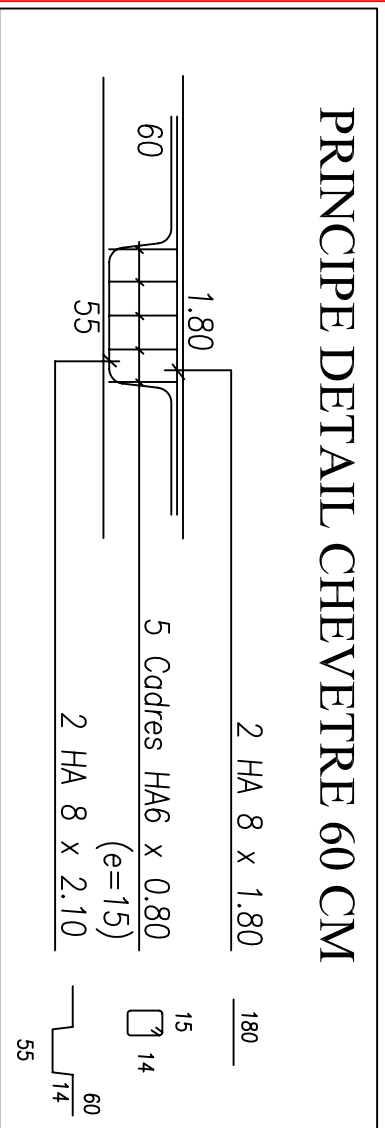


FABRICATION  
16/60  
ALVEDDAL SOUS FACE LISSE  
CF: 1H



LITRAGE 16/60+0 : 13 litres de beton au m<sup>2</sup> (hors chaînages)  
POIDS PREFAB ALVEDDAL 16/60: 240 Kg/m<sup>2</sup>  
POIDS MONTAGE 16/60+0 : 268 Kg/m<sup>2</sup>  
APPUI DES DALLES ALVEDDAL 7.0 cm  
DEPASSEMENT ACIER DROITE ET GAUCHE 4.0 cm

ISOLANT EN SOUS FACE ALV.		PERCEMENTS ET ENCOCHES CV		TS ANTIFI. DANS D.D.C	
TYPE	SURFACE	PERCEMENTS	TYPE	NB PANNEAUX	
-	-	NOMBRE	PAFR 2,40 X 3,60	0	
-	-	ENCOCHES	ST10 2,40 X 4,80	0	
-	-	NOMBRE	ST20 2,40 X 6,00	0	
ISOLANT POUR ZONE CSP		ALVEDDAL DECAISSEE	GRECOUE DE COUTURE		
TYPE	SURFACE	NOMBRE	NOMBRE		
-	-	0	0		
ALVEDDAL SUSPENDUE		CHEVETRE			
NOMBRE ALV	0	TYPE	NOMBRE		
SU.2110/DECAL.	0	1 DALLE	0		
		2 DALLES	0		
		3 DALLES	0		
		4 DALLES	0		
		5 DALLES	0		



E1 ENCOCHES A REALISES EN USINE  
D1 à D15 PRE-TROUS A REALISES EN USINE